



MODÜL 7 – POWERPOINT 2010 KULLANIMI

- TEMEL SUNUM İŞLEMLERİ
- SUNUMA SES , VIDEO EKLEME
- SUNUM TASARIMI
- ANİMASYONLAR
- SLAYT GEÇİŞİ
- KÖPRÜ
- KAYDETME
- SUNUM TASARIM TEKNİKLERİ
- ETKİNLİKLER

POWERPOINT KULLANIMI

- Powerpoint 2003 – Uzantısı .doc
- Powerpoint 2010 – Uzantısı .docx

Sunu: Belli bir konunun resim, grafik, metin, ses ve görüntüler kullanılarak giriş, gelişme, sonuç bölümleriyle sıralı ve düzenli bir şekilde anlatılmasına sunu denir.

- Sunuyu sınıfa ya da bir topluluğa sunmak için projeksiyon cihazı, bilgisayar, tepegöz vb. çeşitli teknolojilerden yararlanır.
- Bilgisayarda sunu hazırlamak için kullanılan programlara sunu programları denir. **Powerpoint**, bir sunu hazırlama programıdır.

Slayt: Slaytların birleşmesinden sunular oluşmaktadır. Sunu bir kitap, slaytlar ise kitabın sayfaları olarak düşünülebilir.

POWERPOINT KULLANIMI

- Powerpoint'te oluşturulan sunuları, TAM EKРАН görüntülemek için **F5** tuşuna basılır.
- Slayt gösterisinden çıkmak için klavyeden **ESC** tuşuna basabilirsiniz.
- **Slayt Göstericisi:** Sunuyu görüntülemek için kullanılır. Seçilen slayttan sunuyu görüntülemeye başlar.



POWERPOINT KULLANIMI

YENİ SLAYT EKLEME

- Powerpoint'te yeni bir slayt eklemek için birkaç yol vardır:
 1. Ekranın solundaki küçük slayt resimlerine SAĞ TIKLAYIP YENİ SLAYT komutunu seçmek
 2. GİRİŞ menüsünden > YENİ SLAYT komutuna tıklanarak slayt eklenir.
 3. Kısayol slayt ekleme tuşu Ctrl+ M'dir.

POWERPOINT KULLANIMI

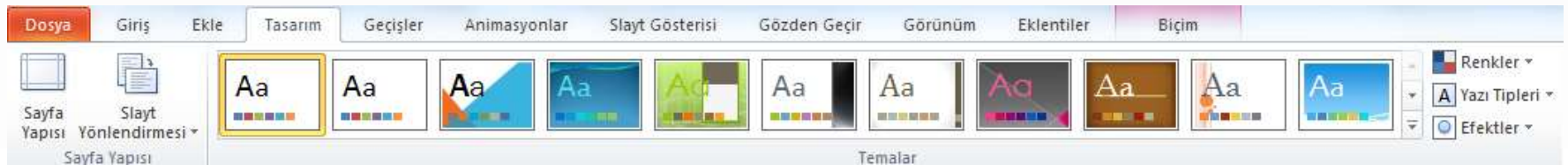
SLAYT TASARIMI

- Hazırladığınız bir sunuda slaytlarınızın farklı biçimlerde olması(zemin rengi, arka plan şekli, başlık yazılarının biçimi veya rengi vs) istenen bir durum değildir.
- Sunudaki sayfaların aynı biçimde olması, sununun bütünlüğü açısından çok önemlidir. Sunu programı sizlere hazır birçok sunu biçimi sunmaktadır.

POWERPOINT KULLANIMI

SLAYT TASARIMI

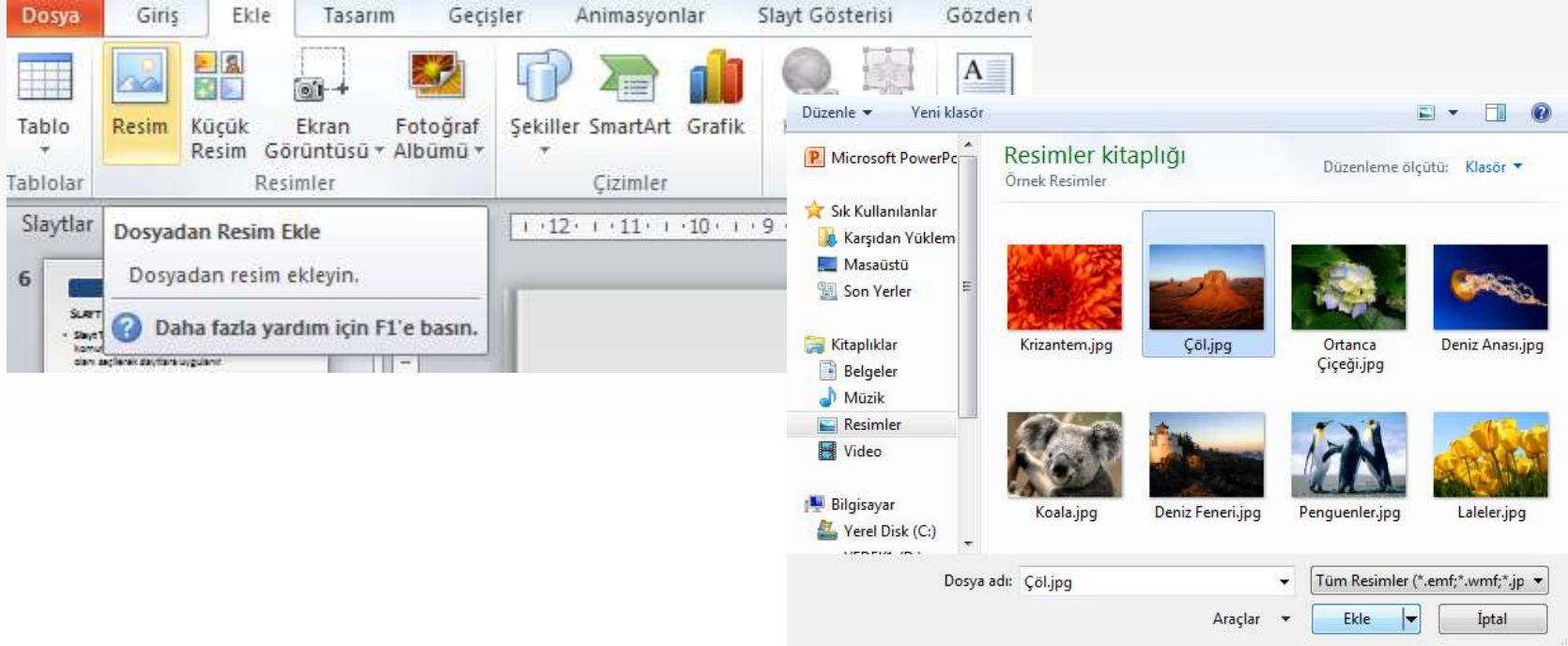
- **Slayt Tasarımı:** “TASARIM” menüsünden “TEMALAR” komutuna tıklanır. Gelen hazır şablonlardan uygun olanı seçilerek slaytlara uygulanır.
- Seçilen tasarım bütün slaytlara uygulanabileceği gibi belirli slaytlara da uygulanabilir.



POWERPOINT KULLANIMI

RESİM EKLEME

- Slaytları daha ilgi çekici ve etkili hale getirmek için resimler ve görüntüler kullanılabilir. Slaytlara resim ekleme için, Ekle menüsünden > Resim yolu kullanılır.



POWERPOINT KULLANIMI

ANİMASYON EKLEME

- Animasyon eklenmek istenen metin ya da görsel materyal seçildikten sonra “ANİMASYONLAR” menüsünden istenen animasyon seçilir.
- Çok fazla animasyon kullanmak ilgiyi dağıtır ve sunuyu etkili olmaktan çıkarır.



POWERPOINT KULLANIMI

ANİMASYON EKLEME

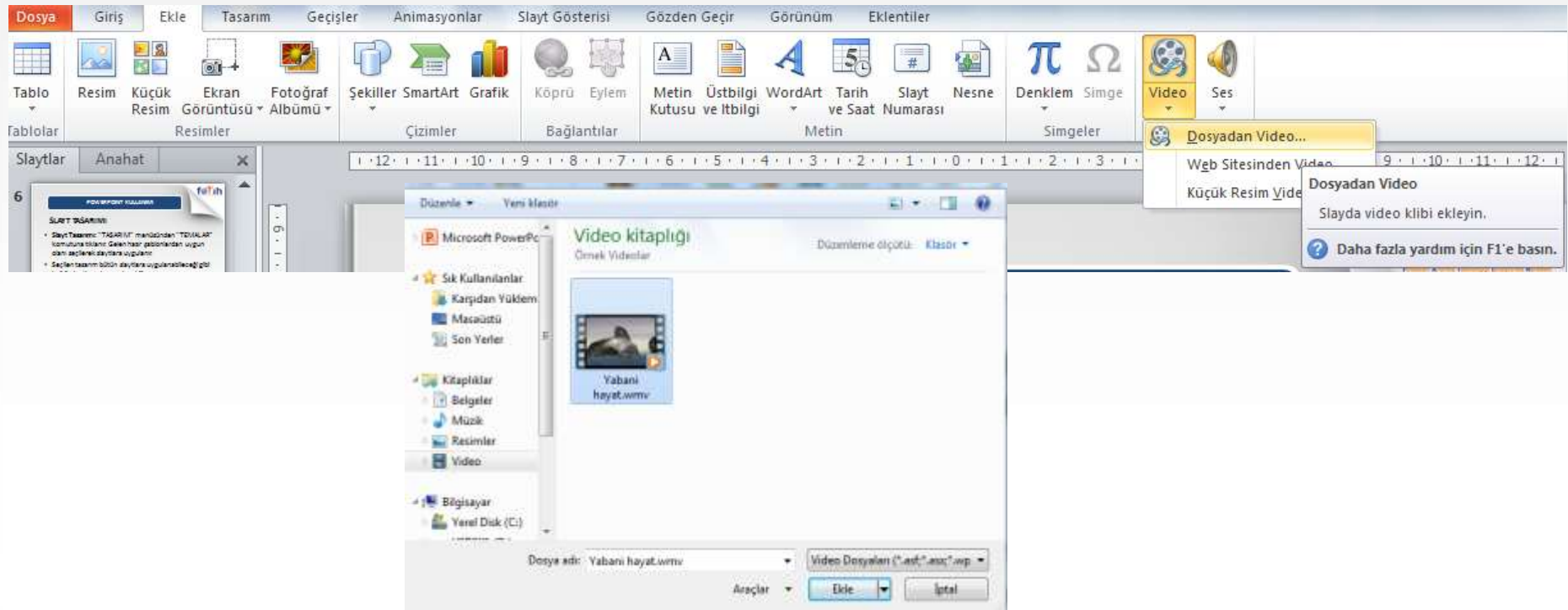
ANİMASYON EKLEME

- Animasyon eklenmek istenen materyal seçildikten sonra Animasyon menüsünden istenen animasyon seçilir.
- Çok fazla animasyon kullanıldığında sunum etkili olmaktan çıkarılır.

POWERPOINT KULLANIMI

VIDEO EKLEME

- Video eklenebilen bir slayt düzeni seçilir. Slayt üstünde video dosyasının eklenebileceği bölümün üzerine tıklanır. Eklenmek istenen video dosyası seçilir.



POWERPOINT KULLANIMI

SLAYT GEÇİŞİ

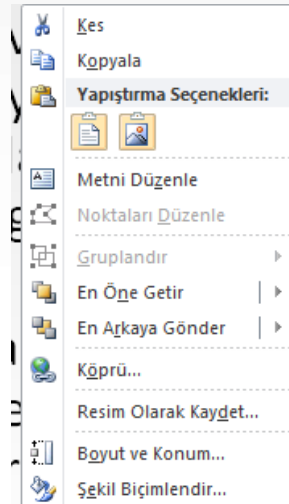
- Slaytlar arasında geçiş yapılırken animasyon eklemek amacıyla kullanılır. Sunu programında slayt geçiş animasyonu uygulanmak istenen slayta tıklandıktan sonra “GEÇİŞLER” menüsünden istenen animasyon seçilir.



POWERPOINT KULLANIMI

KÖPRÜ EKLEME

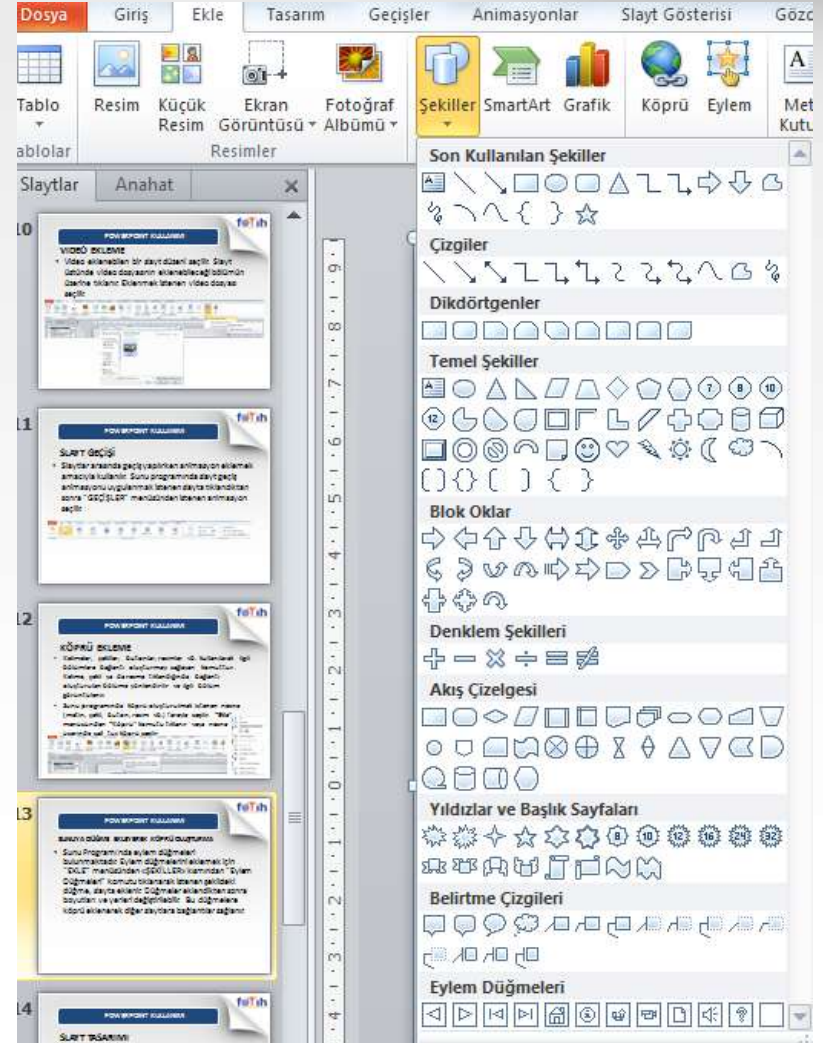
- Kelimeler, şekiller, butonlar, resimler vb. kullanılarak ilgili bölümlere bağlantı oluşturmayı sağlayan komuttur. Kelime, şekil ya da resme tıkladığında bağlantı oluşturulan bölüme yönlendirilir ve ilgili bölüm görüntülenir.
- Sunu programında köprü oluşturulmak istenen nesne (metin, şekil, buton, resim vb.) fareyle seçilir. “Ekle” menüsünden “Köprü” komutu tıklanır veya nesne üzerinde sağ tuş köprü seçilir



POWERPOINT KULLANIMI

SUNUYA DÜĞME EKLEYEREK KÖPRÜ OLUŞTURMA

- Sunu Programı'nda eylem düğmeleri bulunmaktadır. Eylem düğmelerini eklemek için “EKLE” menüsünden «ŞEKİLLER» kısmından “Eylem Düğmeleri” komutu tıklanarak istenen şekildeki düğme, slayta eklenir. Düğmeler eklendikten sonra boyutları ve yerleri değiştirilebilir. Bu düğmelere köprü eklenerek diğer slaytlara bağlantılar sağlanır.



POWERPOINT KULLANIMI

SUNUM ZAMAN AYARI

- Sunu yaparken zamanlama ayarı kullanılabilir. Sunu esnasında bir slayttan diğerine geçiş fare tıklatması ya da klavyeden bir tuşa basma yöntemiyle olmaktadır. Bu yöntem yerine zamanlama ayarı da kullanılabilir. GEÇİŞLER - ZAMANLAMA
- Her slayta belirli bir süre verilerek otomatik olarak slaytlar arası geçiş sağlanabilir.



POWERPOINT KULLANIMI

TASARIM İLKELERİ

- Sunumun konu ile ilgili görsel materyallerle (resim, grafik, animasyon, harita vb.) desteklenmesi metinlere efekt konulması sözlü sunumun etkisini artırır.

NOT: Başlıklara efekt koymayınız.

- Slayt sayısı sunum süresine göre ayarlanmalıdır. Örneğin; kırk beş dakikalık bir sunum için en az 15, en çok 30 slayt uygun olacaktır.
- Sunumun **sonuç** bölümünde slaytlar tamamlandıktan sonra konuyu özetleyen bir slayt hazırlanması, konunun toparlanması için hem izleyici hem de konuşmacı açısından son derece yararlıdır.
- Slaytlarda kullanılan renklerin uyumlu olmasına ve gözü yormamasına dikkat edilmelidir. Zemin rengi ile yazı renginin birbirine zıt olan (siyah – beyaz, lacivert – açık mavi gibi) tonlardan seçilmesi gerekir.

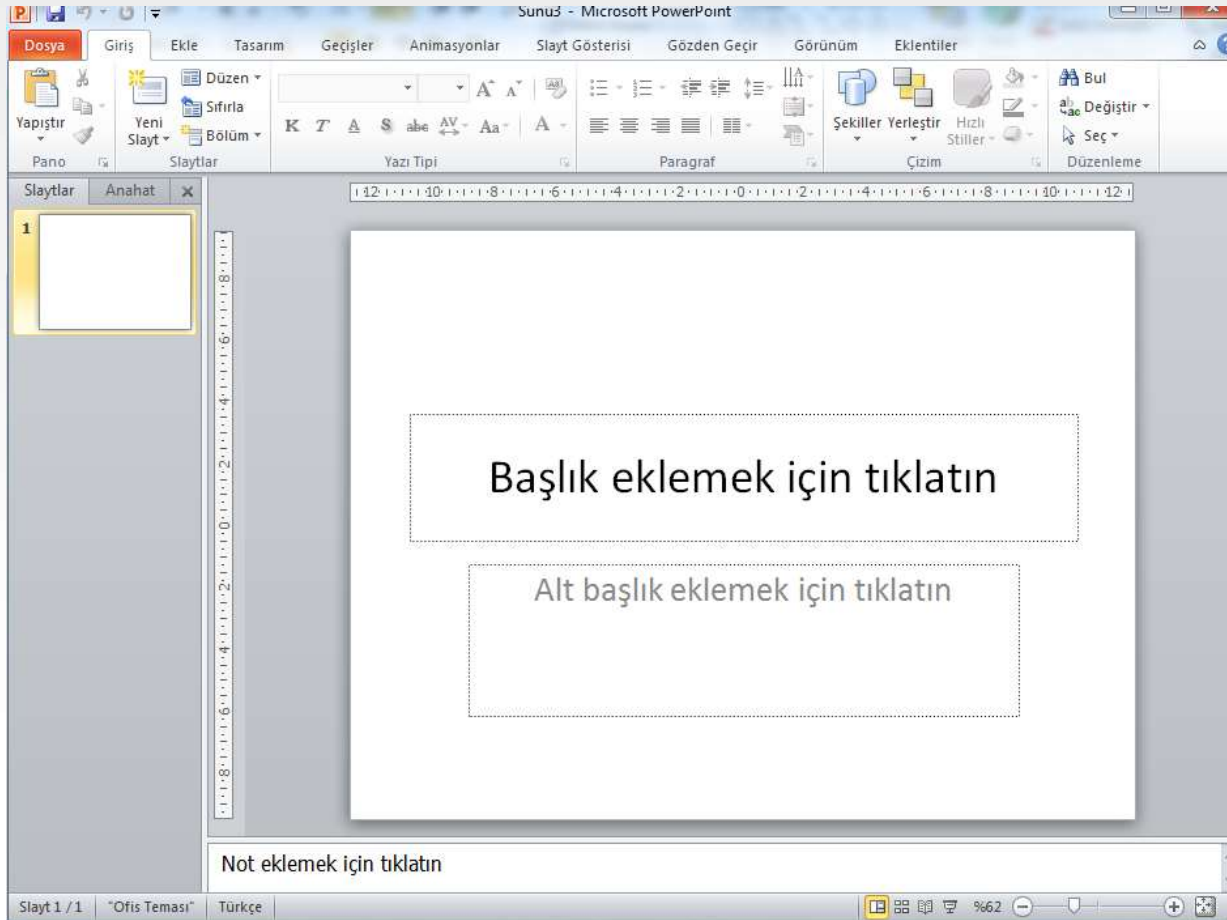
POWERPOINT KULLANIMI

- Slaytların izleyiciler tarafından rahatlıkla okunabilmesi için yazı boyutunun (Punto) ayarlanması gerekir. Örneğin, başlıklar için 44 boyut, maddeler için 32 boyut, metin için ise 28-20 boyut uygun olarak düşünülebilir.
- Slaytlarda kullanılan yazı tipinin de izleyicilerin gözlerini yormaması için okunaklı olması gerekir. Bu nedenle kitaplarda kullanılanlar en uygun yazı tipleridir.
- Slaytlar arasında resim varsa, resmi gösterirken arka planda ses unsuru (Ör. Müzik gibi) da kullanılabilir.
- Sunumlarda dilbilgisi hatası içermemesi için gerekli kontroller yapılmalıdır. Yaklaşık olarak her slaytta 6 satır ve her satırda 6 kelime olmasına dikkat ediniz. (1 eksik, 1 fazlası olabilir.)
- Üzerinde konuşulan maddeye dikkat çekmek için sadece o madde gösterilebilir. Bunun için Powerpoint'in animasyon özelliğinden yararlanılabilir.

POWERPOINT KULLANIMI

ETKİNLİK 1 – DERS SUNUMU HAZIRLAMA

1. Boş bir powerpoint belgesi açılır



POWERPOINT KULLANIMI

ETKİNLİK 1 – DERS SUNUMU HAZIRLAMA

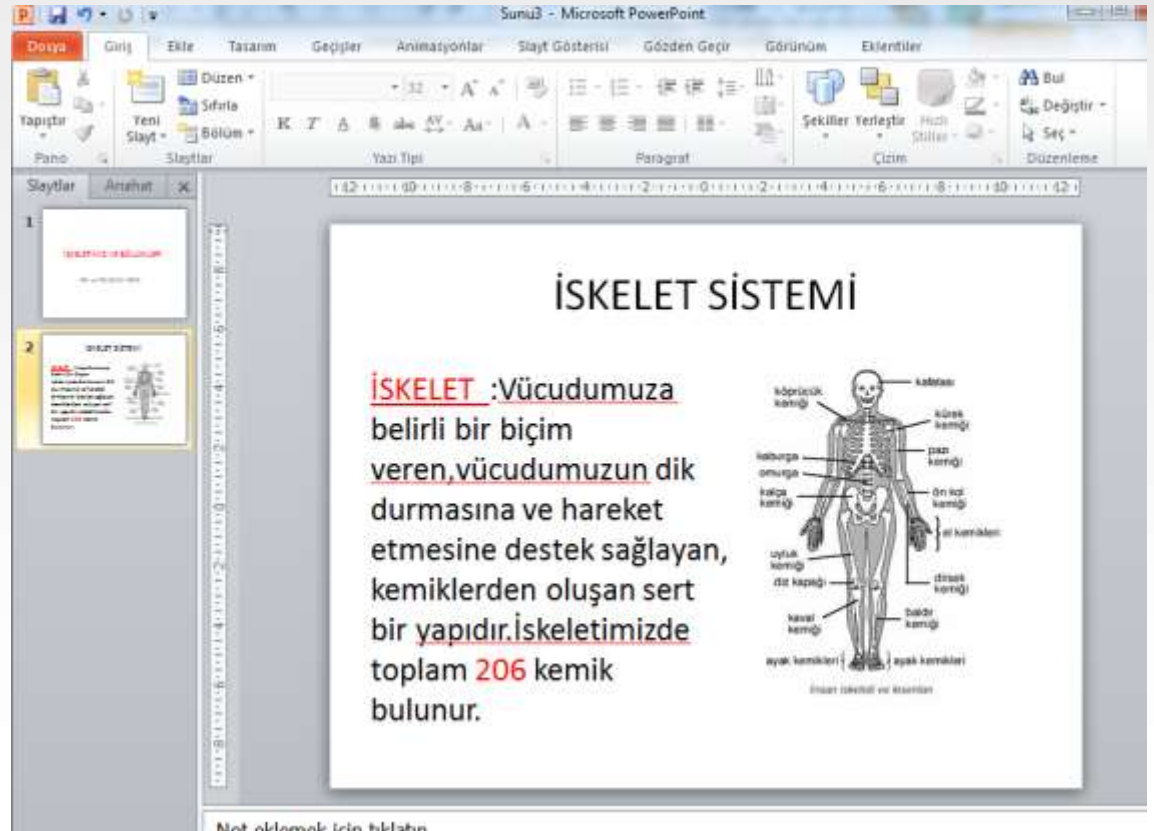
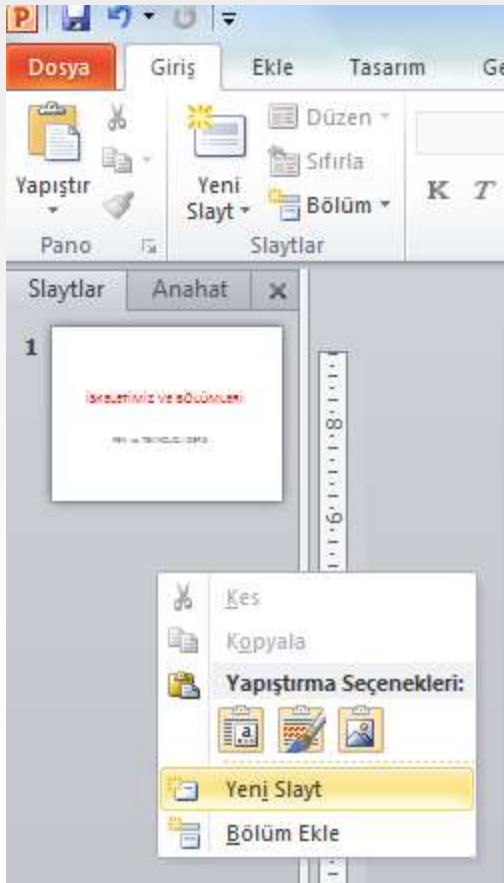
2.Kapak sayfası oluşturulur



POWERPOINT KULLANIMI

ETKİNLİK 1 – DERS SUNUMU HAZIRLAMA

3.Yeni bir slayt eklenir , içi yazıyla ve resimle doldurulur



POWERPOINT KULLANIMI

ETKİNLİK 1 – DERS SUNUMU HAZIRLAMA

4.Eklenecek tük slaytlar ve içerikler eklenir

İSKELETİMİZİN BÖLÜMLERİ

İnsan iskeletini 4 bölümde inceleyebiliriz.

- 1.Kafatası
- 2.Göğüs Kafesi
- 3.Omurga
- 4.Kollar ve Bacaklar

KAFATASI

- Birbirine kenetlenmiş yassı kemiklerden meydana gelmiştir.İçinde vücudumuzu yöneten beynimiz vardır.Beynimizi dış etkilere korur.Kafatasımız hareketsiz kemiklerden meydana gelmiştir.Sadece alt çene kemiğimiz hareketlidir.

GÖĞÜS KAFESİ

Kafes şeklindedir.
Yassı, kısa kaburga kemiklerinden meydana gelir.
Kalp ve akciğerlerimizi dış etkilere korur.

OMURGA

- Vücudumuzun dik durmasını sağlar.
- Omurgamız, 33 tane omur adı verilen kısa kemiğin üst üste dizilmesiyle oluşmuştur.
- Omurga içinde 'omirilik' denilen yapıyı korur

KOLLAR VE BACAKLAR

- Vücudumuzun daha çok hareket etmesini sağlayan kemiklerdir.
- Vücudumuzdaki kemiklerin yarısından fazlası kollarımız ve bacaklarımızdadır.
- Kol ve bacaklarımızda uzun kemikler,
- El ve ayaklarımızda küçük kemikler vardır.

POWERPOINT KULLANIMI

ETKİNLİK 1 – DERS SUNUMU HAZIRLAMA

5.Geçişler – Slayt geçişleri ayarlanır , sağ tarafta Tümüne uygula seçilirse bütün slaytlara uygulanır ve zamanlamada buradan yapılır.Fare tıklatmasında kaldıralım

The screenshot displays the Microsoft PowerPoint interface with the 'Geçişler' (Transitions) tab active. The 'Süpür' (Wipe) transition is selected and highlighted in yellow. The 'Tümüne Uygula' (Apply to All) button is also highlighted. A tooltip for 'Tümüne Uygula' is visible, stating: 'Sundaki tüm slaytların geçişini, geçerli slayt için ayarlamış olduğunuz geçişe benzer olacak şekilde ayarlayın.' (Apply the transition of all slides in the presentation to the transition you have set for the current slide in a similar way). The main slide content shows the text 'KOLLAR VE BACAKLAR' in red. The 'Zamanlama' (Timing) section on the right shows 'Süre: 01,00' (Duration: 01,00) and 'Fare Tıklatmasında' (On Mouse Click) selected.

POWERPOINT KULLANIMI

ETKİNLİK 1 – DERS SUNUMU HAZIRLAMA

6.Tasarım kısmından istenilen bir Tasarım seçilir

The screenshot shows a PowerPoint presentation in design view. The slide title is "İSKELET SİSTEMİ" (Skeletal System). The text on the slide reads: "İSKELET :Vücudumuza belirli bir biçim veren,vücudumuzun dik durmasına ve hareket etmesine destek sağlayan, kemiklerden oluşan sert bir yapıdır.İskeletimizde toplam 206 kemik bulunur." To the right of the text is a diagram of the human skeleton with labels in Turkish: kafatası (skull), köprücük kemiği (clavicle), kürek kemiği (scapula), kaburga omurga (ribs/spine), kalça kemiği (hip bone), uyluk kemiği (femur), diz kapağı (patella), kaval kemiği (tibia), ayak kemikleri (foot bones), kollar (arms), ön kol kemiği (forearm bones), dirsek kemiği (elbow bone), baldır kemiği (shin bone), and ayak kemikleri (foot bones). The diagram is captioned "İnsan iskeleti ve kısmın". The PowerPoint interface includes a ribbon with tabs like "Dosya", "Giriş", "Ekle", "Tasarım", "Geçişler", "Animasyonlar", "Slayt Gösterisi", "Gözden Geçir", "Görünüm", and "Eklentiler". The "Tasarım" tab is active, showing various themes and background styles. The slide is the second in a series, as indicated by the "Slaytlar" pane on the left.

POWERPOINT KULLANIMI

ETKİNLİK 1 – DERS SUNUMU HAZIRLAMA

7. Animasyonlar kısmından resimlere animasyon verilir

Sunu3 - Microsoft PowerPoint

Dosya Giriş Ekle Tasarım Geçişler Animasyonlar Slayt Gösterisi Gözden Geçir Görünüm Eklentiler

Önizleme Yok Görünüş Solarak Efekt Seçenekleri Animasyon Ekle Animesyon Bölmesi Tetikleyici Animesyon Boyacı Gelişmiş Animesyon

Başlat: Tıklatınca Sürre: 00,50 Gecikme: 00,00 Animesyonu Ye Daha Önce Daha Sonra Zamanlama

Slaytlar Anahat x

2 İSKELET SİSTEMİ
3 İSKELETİNİN BÖLÜMLERİ
4 BAŞSİZLİK
5 OODUKAPRİ
6 OMURGA
7 İSKELETİN BAĞLARI

İSKELET SİSTEMİ

İSKELET :Vücutumuza belirli bir biçim veren,vücutumuzun dik durmasına ve hareket etmesine destek sağlayan, kemiklerden oluşan sert bir yapıdır.İskeletimizde toplam 206 kemik bulunur.

1

köprücük kemigi kafatası kürek kemigi
kaburga omurga kalça kemigi
uyluk kemigi diz kapağı kaval kemigi ayak kemikleri
pazu kemigi ön kol kemigi el kemikleri dirsek kemigi baldır kemigi ayak kemikleri

İnsan iskeleti ve kısımları

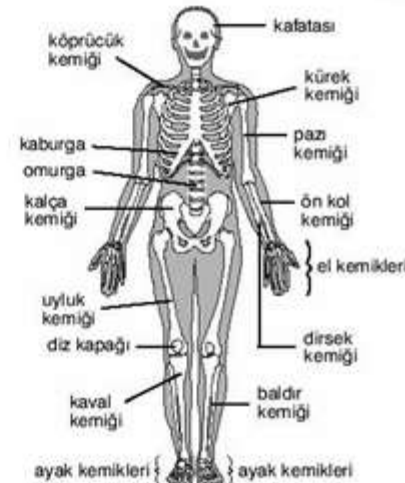
POWERPOINT KULLANIMI

ETKİNLİK 1 – DERS SUNUMU HAZIRLAMA

8.Ekle – Şekiller – Eylem Düğmelerinden sağ ve sol düğmeler seçilir

İSKELET SİSTEMİ

İSKELET :Vücudumuza belirli bir biçim veren,vücudumuzun dik durmasına ve hareket etmesine destek sağlayan, kemiklerden oluşan sert bir yapıdır.İskeletimizde toplam **206** kemik bulunur.



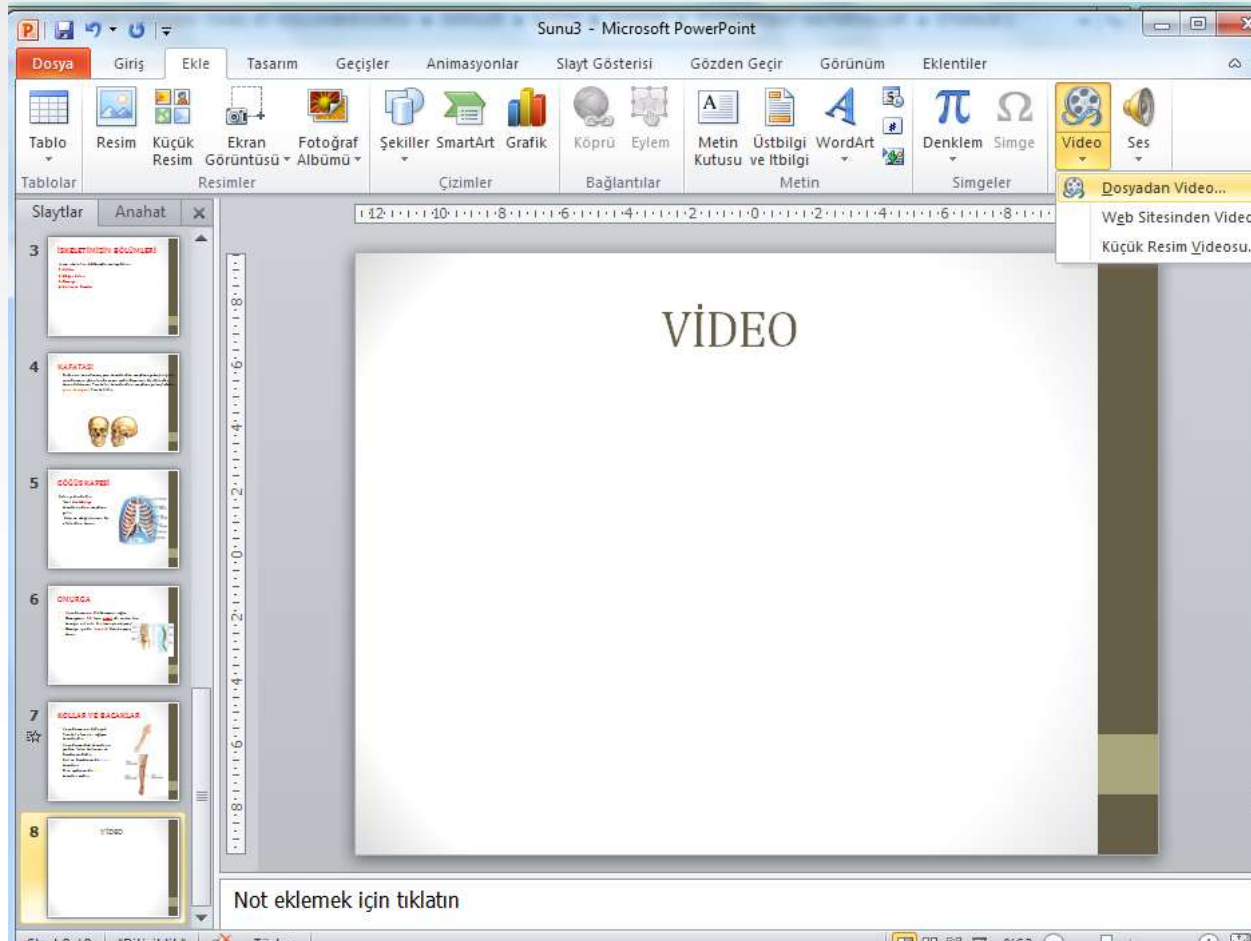
İnsan iskeleti ve kısımları



POWERPOINT KULLANIMI

ETKİNLİK 1 – DERS SUNUMU HAZIRLAMA

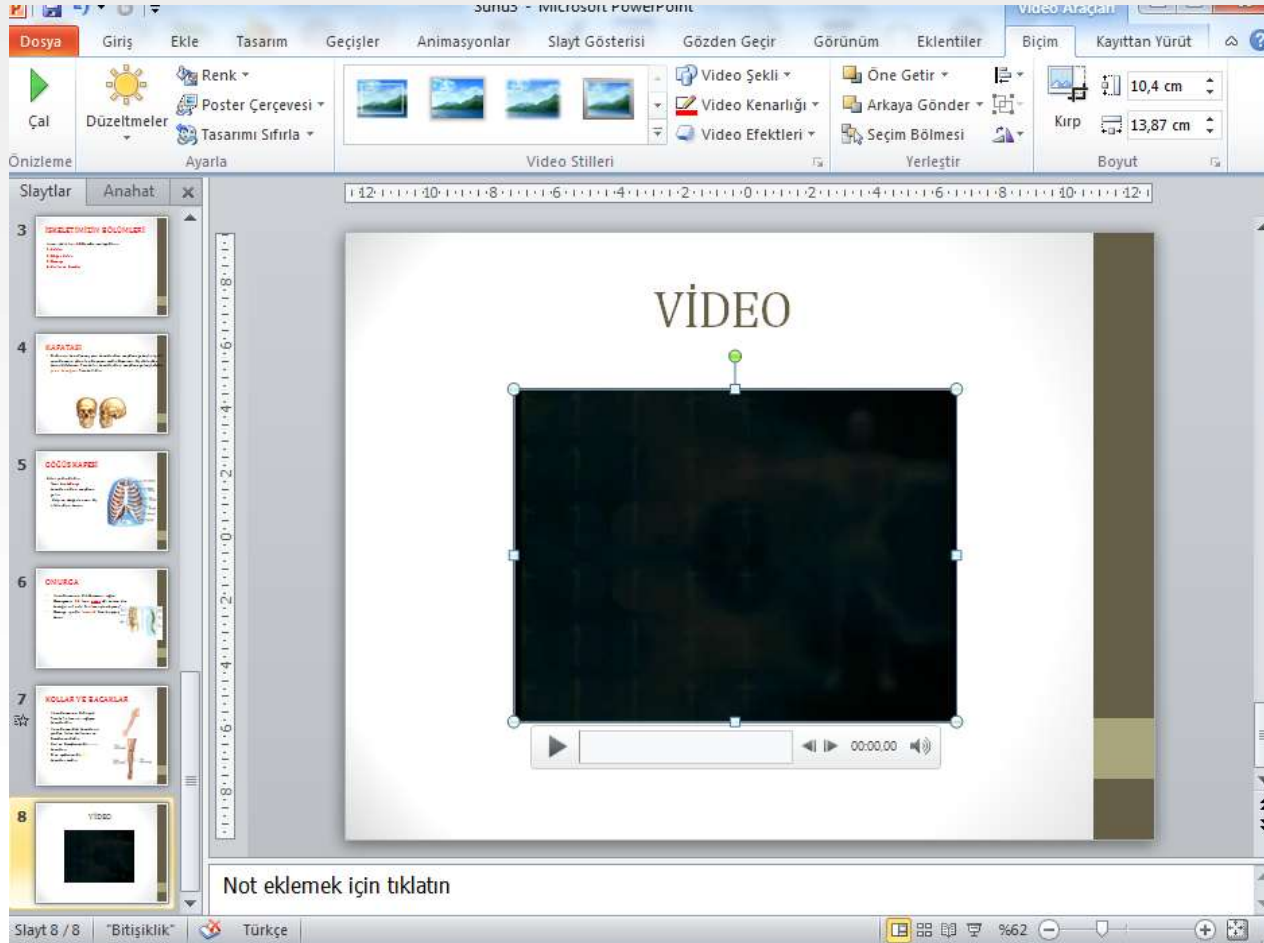
9.Ekle – Video – Dosyadan Video kısmından Video seçilir



POWERPOINT KULLANIMI

ETKİNLİK 1 – DERS SUNUMU HAZIRLAMA

9.Ekle – Video – Dosyadan Video kısmından Video seçilir



POWERPOINT KULLANIMI

10.Dosya – Farklı Kaydet ile kaydedilen yer seçilir

ISKELETİMİZ VE BÖLÜMLERİ.pptx - Microsoft PowerPoint

Dosya Giriş Ekle Tasarım Geçişler Animasyonlar Slayt Gösterisi Gözden Geçir Görünüm Eklentiler

Yapıştır Yeni Slayt Düzen Sıfırla Bölüm

Pano Slayt

Slaytlar Anahat

1 ISKELETİMİZ VE BÖLÜMLERİ

2 İSKELETİMİZ VE BÖLÜMLERİ

3 İSKELETİMİZ VE BÖLÜMLERİ

4 KAFKASLI

5 GÖZGEKAFESİ

6 OMURGA

Slayt 1 / 8 "Bitişiklik" Türkçe

ISKELETİMİZ VE BÖLÜMLERİ.pptx - Microsoft PowerPoint

Dosya

Farklı Kaydet

Yeni klasör

Son Yerler Ad Değiştirme tarihi Tür

Kitaplıklar

Belgeler

Müzik

Resimler

Video

Bilgisayar

Yerel Disk (C:)

YEDEK1 (D:)

YEDEK (G:)

Dosya adı: ISKELETİMİZ VE BÖLÜMLERİ.pptx

Kayıt türü: PowerPoint Sunusu (*.pptx)

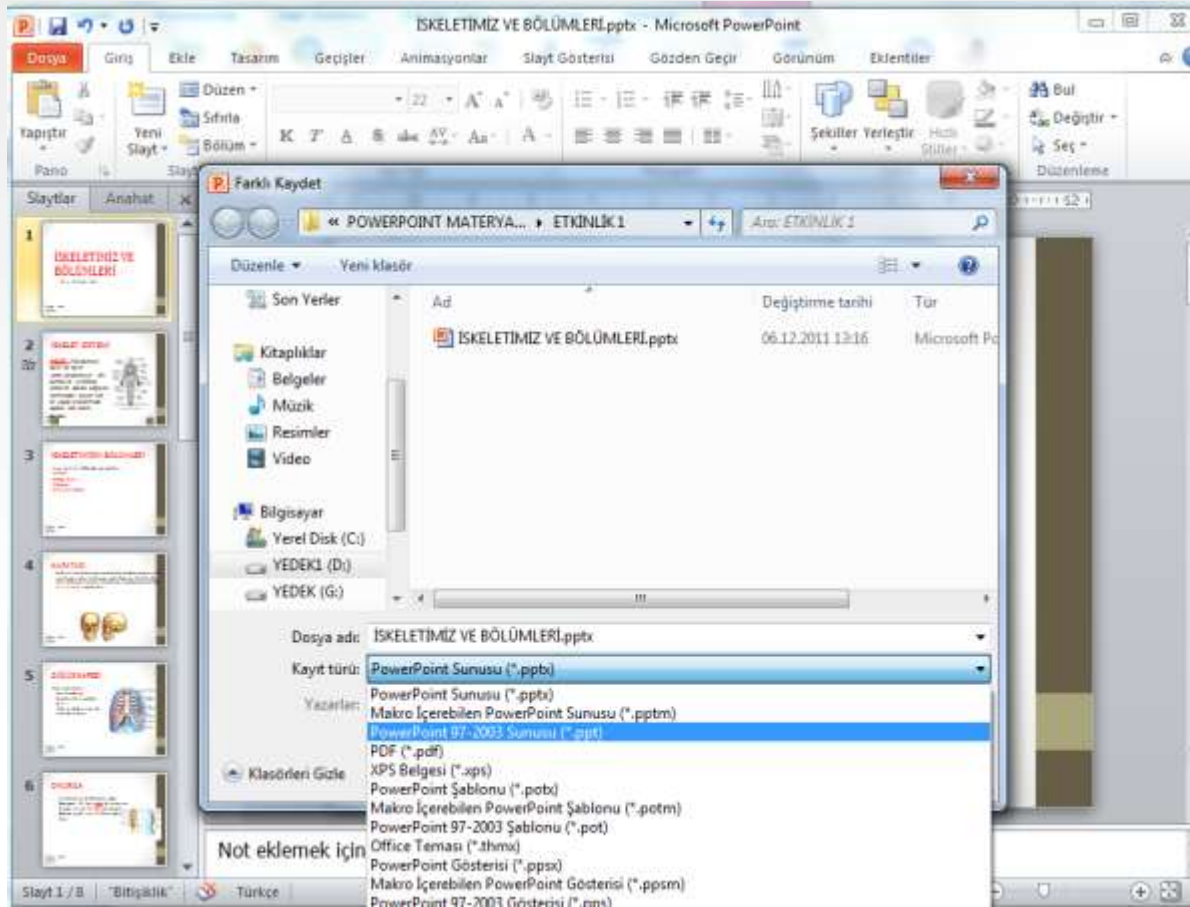
Yazarlar: serdar Etiketler: Etiket ekle

Klasörleri Gizle Araçlar Kaydet İptal

Not eklemek için tıklayın

POWERPOINT KULLANIMI

10.Dosya – Farklı Kaydet ile kaydedilen yer seçilir
Kayıt türünden Powerpoint 97-2003 seçersen office 2003 olan yerlerde açar



POWERPOINT KULLANIMI

**ETKİNLİK 2 – Atatürk ‘ ün
Hayatı ile ilgili bir sunu
yapılacak materyaller
dosya içerisinde yer
almaktadır**